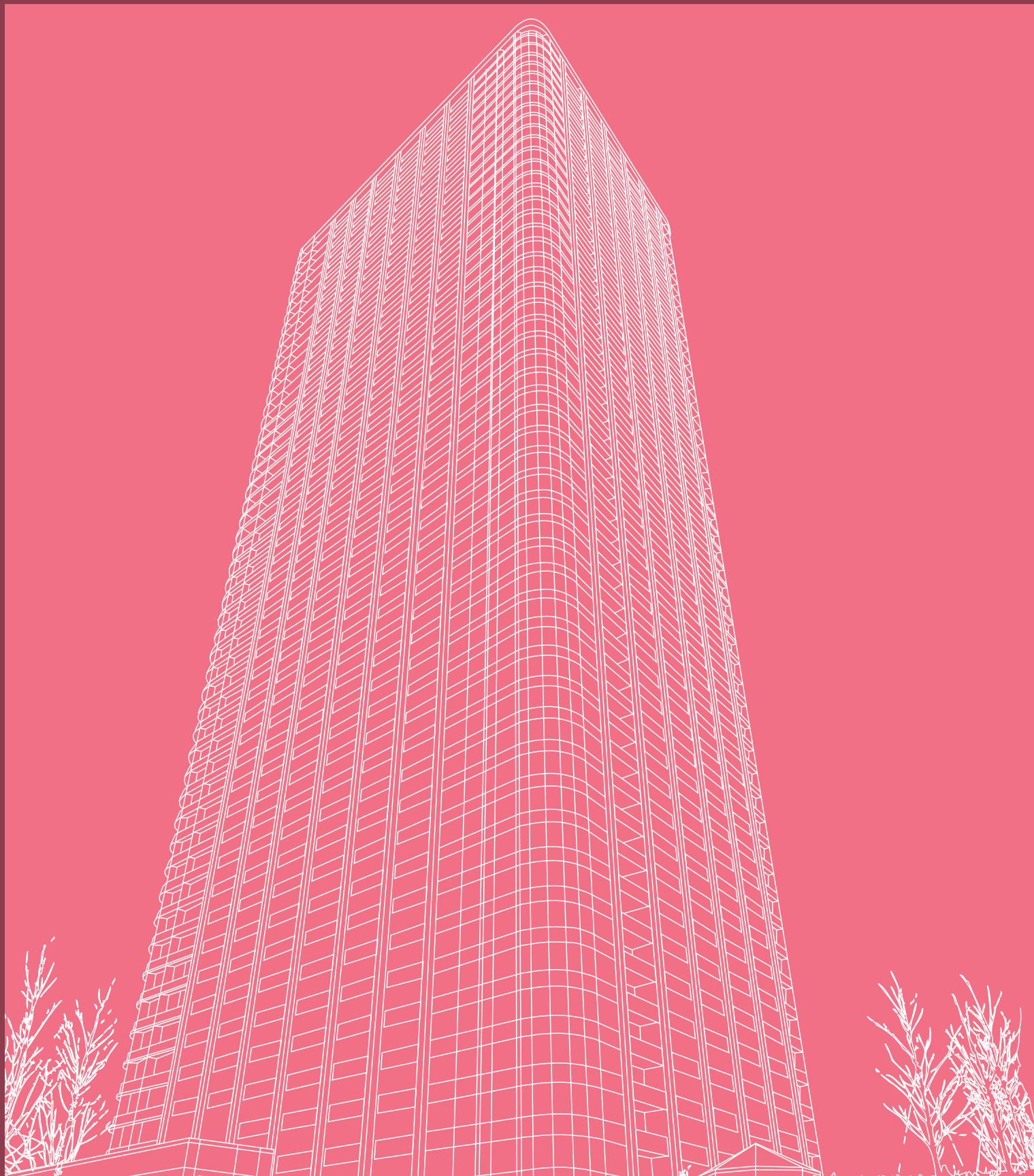


# GRCセメント

GRC Cement



# GRCセメント

GRC Cement

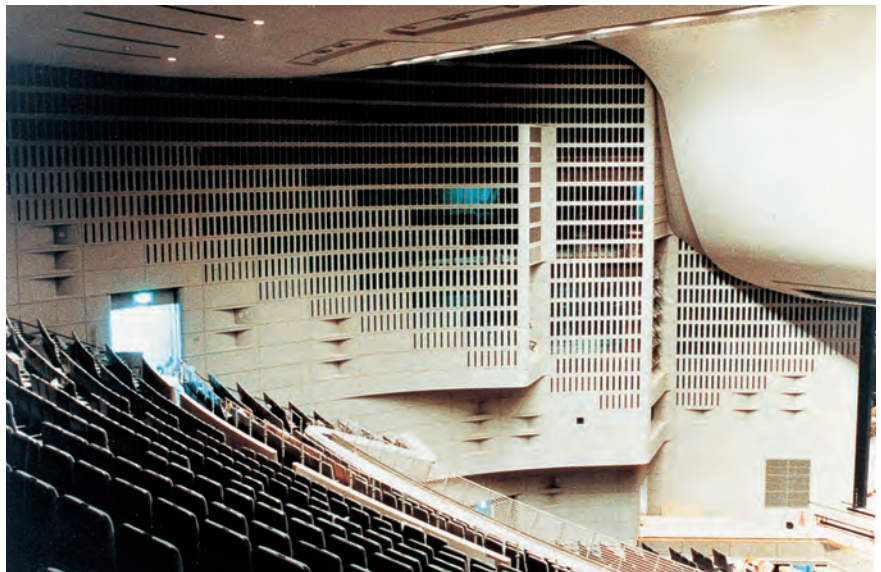
## 優れた耐久性、寸法安定性をお約束します。

GRC (Glassfiber Reinforced Concrete; ガラス繊維補強コンクリート) は薄肉軽量で造形性や意匠性に優れるため、建築の内外壁・天井・床材、防音壁、エクステリア製品など、幅広い分野で使用されてきました。しかし、普通ポルトランドセメントを使用した場合には、セメントの水和に伴って生成する水酸化カルシウムの影響により、硬化体が高アルカリ性 (高pH) となるため、耐アルカリ性ガラス繊維を使用してもGRCの長期強度が低下することや、富調 (配) 合で部材断面が薄いため、GRCの乾燥収縮が大きく、部材にひびわれや反りが発生するなどの問題点が指摘されていました。

GRCセメントは、ポルトランドセメントの組成化合物であるけい酸カルシウム ( $C_3S$ 、 $C_2S$ ) に、水和によって生成する水酸化カルシウムを全て消費できるようにアウイン ( $C_3A_3 \cdot CaSO_4$ )、石膏、高炉スラグ微粉末などを配合した低アルカリ性、低収縮性の特殊セメントであり、従来のGRCの欠点とされてきた長期強度の低下を解消するとともに、乾燥収縮が非常に小さいため、これまで不可能とされていた大型タイルパネルの打ち込みなど新しい分野へのGRCの適用を可能としました。

### 用途

- カーテンウォール
- エクステリア製品
- 防音壁
- 内装材・天井材・床材
- 永久型枠
- その他



大宮ソニックシティ

### お取り扱い上のご注意

- GRCセメントのご使用に当たっては所定のセッターを必ず添加して下さい。
- 一次養生として所定の蒸気養生を必ず行って下さい。
- 埋込金物、補強材、型枠は必ず防錆処理したものをご使用下さい。
- GRCセメントと他種セメントの混用は避け下さい。
- GRCセメントにはガラス繊維はプレミックスされておりません。

詳細につきましては技術資料をご請求ください。



新神戸オリエンタルシティ

## 特長

1. ガラス繊維の補強効果が持続し、経年劣化を抑制できます。
2. 乾燥収縮が少なく、寸法安定性に優れています。
3. 低アルカリ性のため、有機塗料の付着性に優れています。

## 品質

### ■GRCセメントの品質例

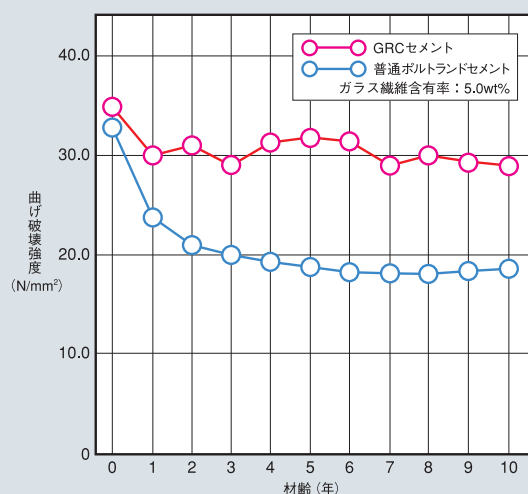
種類	項目	密度 g/cm <sup>3</sup>	比表面積 cm <sup>2</sup> /g	二酸化けい素 SiO <sub>2</sub> %	酸化アルミニウム Al <sub>2</sub> O <sub>3</sub> %	酸化第二鉄 Fe <sub>2</sub> O <sub>3</sub> %	酸化カルシウム CaO %	三酸化硫黄 SO <sub>3</sub> %
GRCセメント		2.97	4690	23.41	12.88	1.14	47.86	9.72
普通ポルトランドセメント		3.16	3300	20.63	5.24	3.03	64.38	2.12

### ■GRCセメント使用モルタルのフローおよび強度例

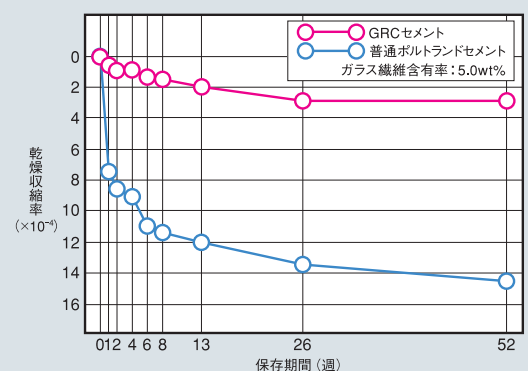
調合条件				フロー値(mm)		養生条件		曲げ強さ(N/mm <sup>2</sup> )			圧縮強さ(N/mm <sup>2</sup> )		
W/C (%)	S/C (%)	減水剤 (%)	セッター (%)	直後	1時間後	温度 (%)	湿度 (%)	1d	7d	28d	1d	7d	28d
36	70	C×0.6	C×0.4	168	140	20	90	3.8	6.7	8.7	19.3	35.4	47.9

S: 細骨材(5号珪砂) 減水剤: マイティ150 繊維: 無混入

自然暴露後のGRCの曲げ強度の一例



GRCの乾燥収縮の一例





## 太平洋セメント株式会社

本社（セメント事業本部 営業部）

〒112-8503 東京都文京区小石川1-1-1 文京ガーデン ゲートタワー

TEL. (03) 5801-0313

FAX. (03) 5801-0320

<https://www.taiheiyo-cement.co.jp/>



### 注 意

- セメントは水や汗・涙等の水分と接触すると強いアルカリ性になり、皮膚・目・呼吸器等を刺激したり、粘膜に炎症を起こすことがあります。
- 目に入れないようにして下さい。万一入った場合は直ちによく洗浄し、専門医の診察を受けて下さい。
- 皮膚に付けないようにして下さい。
- 鼻や口に入れないようにして下さい。
- 取り扱いの際は防塵メガネ・防塵マスク・ゴム手袋を着用して下さい。
- 幼児や子供には触れさせないようにして下さい。